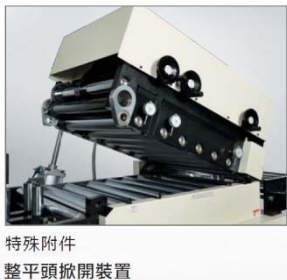


三機一體 NCE 整平送料機系列

料架 / 整平機 / 送料機

經濟簡易型



特殊附件
整平頭掀開裝置



特 性

- 新概念設計有效節省設備空間。
- 高剛性機械結構配合日本三菱伺服控制系統，可確保送料精密度。
- 操作方式採用人機介面觸控式面板，操作簡單可提升工作效率。
- 材料自動監測功能可節省人力並可與沖床連線可達到操作安全。
- 送料滾輪與整平滾輪經過特殊熱處理達到 HRC60°之標準，表面鍍硬鉻，研磨等多道工藝技術讓滾輪使用壽命更為長久。
- 搭配油壓擴張及整平頭掀開裝置可提高工作效率

配 件

標準附件

- 段式長度的次數設定
(段式次數到達可選擇送出信號把料剪斷)
- 觸控式螢幕設定
- 二點式微調裝置(附百分錶)
- 整平滾輪氣壓式打開及放鬆
- 材料架附變頻裝置，控制方式為光電感應裝置
- A 字型檔料裝置
- 整平入料口為手搖式 4 點檔料裝置。

特殊附件

- 材料架油壓擴張裝置
- 整平頭掀開裝置

規格

整平送料機規格

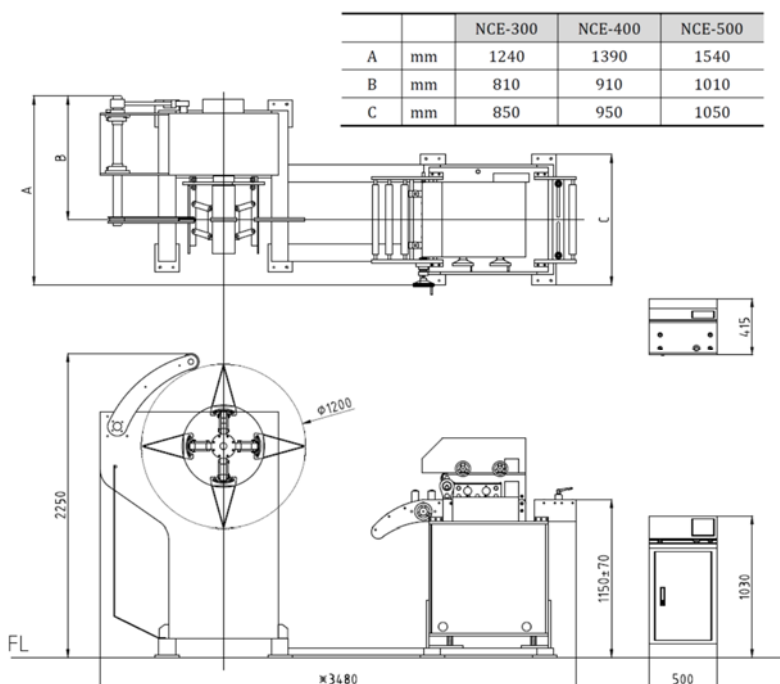
型式		NCE-300	NCE-400	NCE-500
材料寬度	mm	300	400	500
材料厚度	mm	0.4~3.2		
送料滾輪	mm	72 x 2 pcs		
整平滾輪	mm	51 x 7 pcs		
整平滾輪排列方式		上 4 / 下 3		
伺服馬達	KW	3.5	3.5	3.5
空氣源	kg/cm ²	5		
送料線高度	mm	1150 ± 70		

材料架規格

材料寬度	mm	300	400	500
料架荷重	kg	1500	1500	2000
材料內徑	mm	Ø450 ~ 520		
材料外徑	mm	1200 (選配：1500)		
擴張方式		手搖式 (選配：油壓式)		
料架馬達	HP	1	1	1
料架變頻	KW	0.75	1.5	1.5

外型圖尺寸

整平能力表



型號	NCE-300	NCE-400	NCE-500	
材料厚度 (mm)	0.4	300	400	500
	0.8			
	1			
	1.2			
	1.5			
	1.8			
	2	310	250	
	2.3	260	250	130
	2.5	200	200	
	2.8	150	150	
	3	135	135	
3.2	120	120		

以上數據適用於材料屈服強度為245 N/mm²
(拉伸強度為392N /mm²)

轟鑫機械精密股份有限公司.

Web : www.chuhshin.com

E-mail : gow@chuhshn.com.tw

Tel +886-2-22902556 | Fax +886-2-22901516